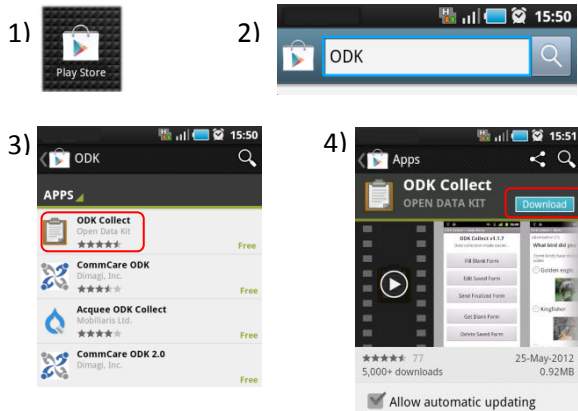


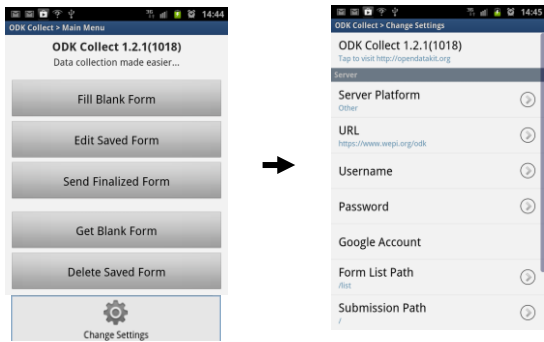
A wepi questionnaire can be used on an Android based telephone or tablet (version 1.6 or higher). You and your surveyors can collect responses to your questionnaires and they will be stored on the device or on the device's SD memory card. You do not need to have an Internet connection while filling in questionnaires. You however will need an Internet connection in order to send the filled-in questionnaires back to wepi.



Step 1 : Install ODK Collect onto your tablet or telephone

You need an Internet connection for this. 1) Launch the application **Play Store** (or **Market**) which gives you access to thousands of applications for Android. 2) Tap on the search button and enter **ODK** as the search term. 3) Select the application **ODK Collect**. 4) Tap on **Download** and follow the instructions to download and install it onto your tablet or telephone.

If you do not have Play Store or Market on your device, you can connect it to a PC, Mac, or Linux with a USB cable, download the ODK Collect application from <http://opendatakit.googlecode.com> and store it on your Android device. You will then need to disconnect the phone or tablet from the computer, locate the file with a file browser on your phone/tablet and select this file. Android will then start the installation process. For more information on ODK collect, see <http://opendatakit.org/use/collect/>.

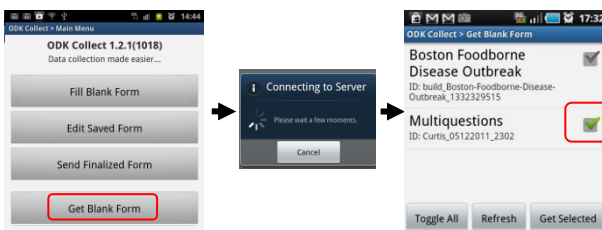


Step 2 : Launch application and set the parameters for wepi

Go to your applications screen, find the application **ODK Collect**, and start it. Tap on the tablet/phone's menu icon or menu button to display the settings button. Tap this button and enter the following parameters.

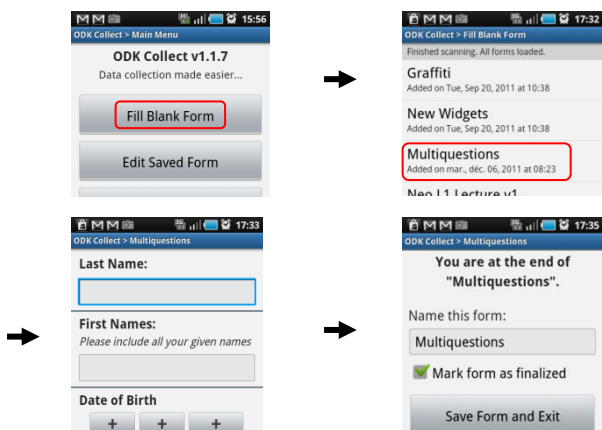
Server Platform: Other
URL: <https://www.wepi.org/odk>
Username: your wepi login name (your e-mail)
Password: your wepi login password
Form List Path: /list
Submission Path: /

Once the parameters have been entered, tap the phone's "back" button.



Step 3 : Download the desired questionnaire

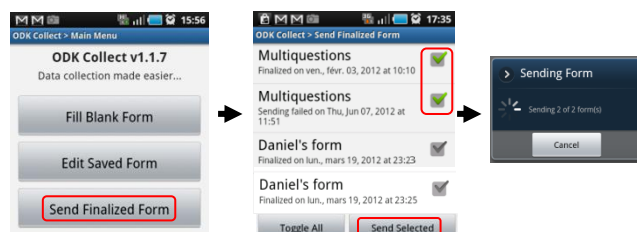
From the main ODK Collect menu, tap on **Get Blank Form**. The questionnaires you have in wepi, whether you are the questionnaire owner or an invited surveyor, will be listed. Check the one(s) you will want to use on your phone or tablet and then tap on the check box. In the example to the left, only the questionnaire "Multiquestions" will be downloaded to your device.



Step 4 : Enter data into questionnaire and mark as finished

At this point, since you have the form (questionnaire) in your phone/tablet, you do not need to have an Internet connection. Tap **Fill Blank Form**, and select the questionnaire you want to fill in. To make the keyboard appear, tap on the input field (ex: the box under "Last Name:"). To make the keyboard disappear (for example, there are multiple questions per screen – the case when the wepi **Group** function is used, and the keyboard is hiding them), tap on the phone's back button. Swipe the screen to the left and right to advance or step back a question.

At the end of the questionnaire, changing the name of the form has no effect on Wepi. The questionnaire is automatically checked as "Finalized." This means that it will be eligible to be sent to Wepi in the next step. If the questionnaire is only partially finished and you would like to complete it at another time, un-check the "Finalized" box. Tap on **Save and Exit**.

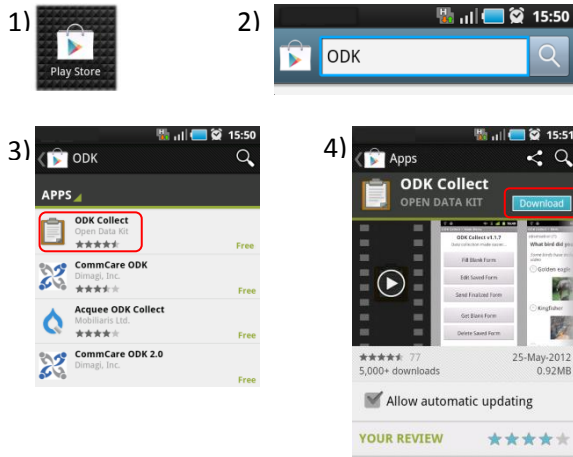


Step 5 : Send completed questionnaire data back to wepi

At this point, you will need an Internet connection to send the data back to wepi. Tap on **Send Finalized Form** and check the specific questionnaires you want to send to wepi. If you want to send them all, tap on **Toggle All**. Finally, tap on **Send Selected**. Once a form (questionnaire) has been sent back to wepi, it can no longer be edited nor seen in ODK Collect. You will find the data under the View Data tab in wepi.

ATTENTION: For questionnaires which include conditions on whether or not a given question will be displayed, please note that ALL questions will be displayed on the Android version regardless of the conditions. We are looking into resolving this issue quickly.

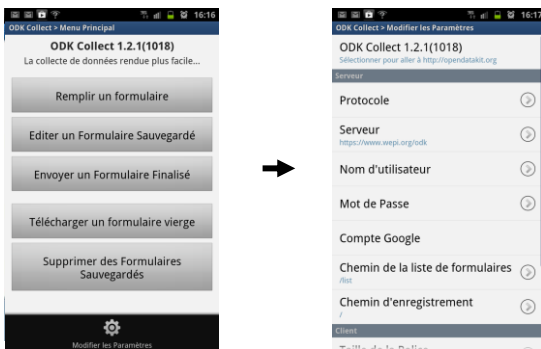
Un questionnaire wepi peut être utilisé sur un téléphone portable ou une tablette Android (version 1.6 ou plus récent). Lorsque vous mettez votre questionnaire sur de tels appareils, vous et vos enquêteurs pouvez collecter les réponses à votre questionnaire qui seront stockées sur l'appareil ou sur une carte mémoire SD insérée dans l'appareil. Une connexion Internet n'est pas obligatoire lors de la collecte des réponses. Cependant, vous avez besoin d'une connexion internet afin d'envoyer vos questionnaires remplis à wepi.



Etape 1 : Installer ODK Collect sur votre tablette ou téléphone

Il vous faut une connexion Internet pour cela. Lancez l'application **Play Store** (ou **Market** sur les téléphones Android plus anciens) qui vous donnera accès aux milliers d'applications Android. Tapez sur l'icône « rechercher » (la loupe) et entrez **ODK** comme mot à rechercher. Sélectionnez l'application ODK Collect. Tapez sur **télécharger** et suivez les consignes pour l'installer sur votre téléphone ou tablette.

Si vous n'avez pas le **Play Store** ni le **Market** sur votre appareil, vous pouvez connecter votre appareil à un PC ou un Mac avec un câble USB, télécharger l'application ODK Collect depuis <http://opendatakit.googlecode.com>, et le stocker dans votre appareil Android. Puis, vous allez déconnecter l'appareil de votre ordinateur, retrouver l'application dans votre téléphone ou tablette via le navigateur de fichiers et le sélectionner. Android va alors installer ODK Collect dans votre appareil. Pour plus d'informations sur ODK Collect, voir <http://opendatakit.org/use/collect/>.



Etape 2 : Lancer l'application et la paramétrer pour wepi

Tapez sur l'icône « applications » sur votre téléphone ou tablette, retrouvez **ODK Collect**, et lancez-le. Tapez sur le bouton ou l'icône menu de votre téléphone pour faire apparaître le bouton **Modifier les Paramètres**. Tapez-le et entrez les informations suivantes.

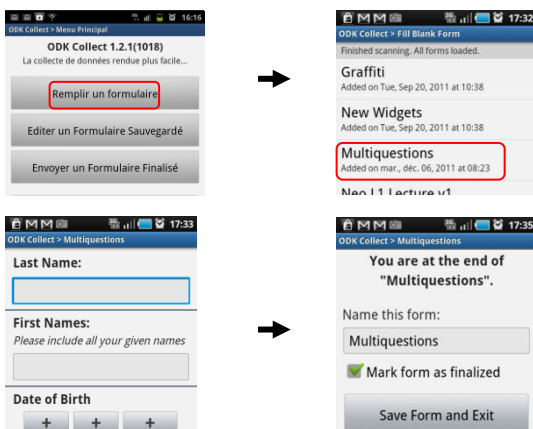
Protocole:	<i>Autre</i>
Serveur:	<i>https://www.wepi.org/odk</i>
Nom d'utilisateur:	<i> votre identifiant wepi (votre e-mail)</i>
Mot de Passe:	<i> votre mot de passe wepi</i>
Chemin de la liste de formulaires:	<i>/list</i>
Chemin d'enregistrement	<i>/</i>

Une fois paramétré, tapez sur le bouton « retour » de votre téléphone.



Etape 3 : Télécharger le questionnaire désiré

Depuis le menu principal d'ODK Collect, tapez sur **Télécharger un formulaire vierge**. Tous vos questionnaires seront affichés: les vôtres comme ceux pour lesquels vous avez été invités en tant qu'enquêteur ou individu. Cochez le ou les questionnaires que vous voulez utiliser sur votre téléphone ou tablette. Dans l'exemple à gauche, seul le questionnaire « **Multiquestions** » sera téléchargé sur votre appareil.



Etape 4 : Saisir le questionnaire et le marquer « finalisé »

A cette étape, vous n'avez pas besoin d'une connexion à l'Internet car le questionnaire est stocké dans votre appareil. Tapez sur **Remplir un formulaire** vide et sélectionnez le questionnaire que vous voulez remplir. Afin de faire apparaître le clavier, tapez dans le champ de saisi (ex : dans la case en dessous « Nom: »). Pour faire disparaître le clavier (par exemple, lorsque il y a plusieurs questions par écran et que le clavier les cache*), tapez sur le bouton « retour » du téléphone. Faites glisser l'écran vers la gauche ou la droite pour avancer ou revenir à une question précédente. A la fin du questionnaire, une modification du nom du formulaire n'aura aucun effet sur Wepi. Le questionnaire sera automatiquement coché « **Finalisé** ». Cela signifie que ce questionnaire est éligible pour être transmis à Wepi dans la prochaine étape. Si le questionnaire n'est que partiellement saisi afin de le compléter plus tard, décochez la case « **finalisé** ». Tapez sur **Sauvegarder et Sortir**.

* Ce qui est le cas lorsque la fonction « Groupe » est utilisée



Etape 5 : Envoyer les questionnaires complétés

Afin d'envoyer les questionnaires saisis à wepi, il faut une connexion Internet. Tapez sur **Envoyer un Formulaire Finalisé** et cochez ceux que vous voulez envoyer à Wepi. Tapez sur **Basculer tout** pour les envoyer tous. Enfin, tapez sur **Envoyer les Eléments Sélectionnés**. Une fois le questionnaire envoyé, il ne plus être ni édité ni affiché dans ODK Collect.